



SOMMAIRE

Mobilité du patient	2
Brancards de radiologie amagnétiques	2
Fauteuil/brancard amagnétique NMEIM520	2
Matelas de transfert patient NMFMS201	3
Fauteuil/Brancard polyvalent NMEIM593	3
Brancard table radio-transparente NMEIM117	4
Brancard table mobile radio-transparente avec Potter NMEIM118	5
Brancard table mobile radio-transparente hauteur variable NMEIM126	6
Brancard table mobile radio-transparente hauteur variable, proclive/déclive NMEIM127	7
Matelas de table NMFIM476	8
Brancard à hauteur fixe NMMMS242	9
Fauteuils roulants amagnétiques pour IRM et radiologie	11
Chaise roulante amagnétique à dossier radiotransparent NMMIM303	11
Fauteuil/Brancard polyvalent NMEIM593	11
Chaise roulante amagnétique pour patient pesant jusqu'à 220 Kg NMMIM569	12
Support fixe pour bras et jambes NMAMS009	13
Fauteuil/brancard amagnétique NMEIM520	14
Chaise roulante légère amagnétique NMMIM302	15
Marchepieds	17
Marchepieds mobile polyvalent NMEIM497	17
Marchepieds pour capteur plans NMEIM121	17
Marchepieds pieds en charge NMEIM115	18
Marchepied 2 marches NMEIM467	19
Marchepied 3 marches NMEIM468	20
Marchepieds NMEIM	21



MOBILITÉ DU PATIENT

BRANCARDS DE RADIOLOGIE AMAGNETIQUES

Best seller !



FAUTEUIL/BRANCARD AMAGNÉTIQUE NMEIM520

Fauteuil / brancard Amagnétique, conçu pour répondre aux besoins ambulatoires dans les services IRM.

- Se transforme aisément du fauteuil au brancard en un rien de temps.
- Peut être utilisé à tout moment du circuit emprunté par les patients : accueil, préparation, transfert ou attente.
- Sa polyvalence en fait le matériel idéal dans l'optimisation et l'organisation du travail du personnel soignant.
- Afin de favoriser le confort du patient, il est équipé d'un matelas en mousse recouvert d'une housse de protection amovible et de 2 barrières amovibles.
- Les poignées de guidage à la tête du fauteuil permettent une mobilité aisée.
- Bâti en aluminium recouvert d'une peinture époxy haute résistance cuite au four.
- Hauteur variable par vérin aux pieds, les relèves buste et jambes sont assistés par des vérins à gaz.
- Equipé d'un rail porte accessoire de chaque côté (25 x 10 mm type chirurgicaux).
- Pour connaître la disponibilité des accessoires et options ou pour toutes demandes spécifiques, contactez votre agent commercial local.



[En savoir plus](#)





MATELAS DE TRANSFERT PATIENT NMFMS201

Matelas de transfert patient équipé de 6 poignées de traction.

Ce matelas de transfert est une aide optimale permettant au personnel infirmier de transférer aisément un patient d'une table à l'autre tout en protégeant votre dos.

Utilisable dans tous les services d'imagerie médicale, bloc, urgences, chambres etc...

[En savoir plus](#)





FAUTEUIL/BRANCARD POLYVALENT NMEIM593

Nouvelle table combinée à un fauteuil, spécifiquement développée pour les examens mammographiques interventionnels.

Ce type d'examen requière un positionnement précis du patient avec une ergonomie particulièrement confortable.

Le "Combi MSI" dispose de fenêtres pouvant être ouvertes de part et d'autre de façon à disposer d'une certaine accessibilité au patient pour le passage du mammographe équipé ou non d'une stéréotaxie.

Celles-ci s'ouvrent par un procédé type tiroir, par la gauche ou la droite, aucune charnière ni vis à serrer, ce procédé a fait lieu d'un dépôt de brevet en 2004.

Afin d'assurer un bon positionnement du patient en décubitus latéral, un appui-dos interchangeable est livré avec le Combi MSI lui donnant un confort non négligeable, surtout en cas de malaise vagale, il s'auto-bloque avec le poids de la patiente (aucun bouton de serrage).

Polyvalente et multi-service, peut-être utilisée pour divers examens.

Un rail de type chirurgical (25x10 cm) se trouvant de chaque côté peut recevoir des accessoires (en option) tels que, étriers gynécologiques, support bras, plateau pont inox, ceux-ci peuvent être installés par l'intermédiaire de clameau standard.

L'inclinaison du dossier est assistée par des vérins électriques à commandes filaires.

Modèle protégé par le droit d'auteur (2004).

[En savoir plus](#)





BRANCARD TABLE RADIO- TRANSPARENTE NMEIM117

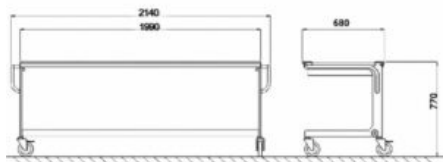
Table mobile radio-transparente.

Permet de transporter et/ou de positionner un patient pour un examen de radiologie.

Plateau radio-transparent en médium stratifié de 10 mm d'épaisseur, équipé de deux rails pour la fixation d'éventuels accessoires.

Livrée démonté en caisse.

[En savoir plus](#)





BRANCARD TABLE MOBILE RADIO- TRANSPARENTE AVEC POTTER NMEIM118

Table mobile radio-transparente.

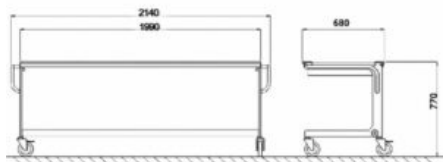
Permet de transporter et/ou de positionner un patient pour un examen de radiologie.

Plateau radio-transparent en médium stratifié de 10 mm d'épaisseur, équipé de deux rails pour la fixation d'éventuels accessoires.

Avec potter cassette.

Livrée démonté en caisse.

[En savoir plus](#)





BRANCARD TABLE MOBILE RADIO- TRANSPARENTE HAUTEUR VARIABLE NMEIM126

Plateau radio-transparent de 15 mm d'épaisseur.

Peut être utilisé avec une colonne verticale, un Potter-Bucky ou un arceau de bloc.

Montée et descente sans à coup grâce à deux vérins synchronisés.

Piètement en acier époxy blanc.

Possibilité d'installation de rails latéraux (sur demande).

[En savoir plus](#)





BRANCARD TABLE MOBILE RADIO- TRANSPARENTE HAUTEUR VARIABLE, PROCLIVE/DÉCLIVE NMEIM127



Plateau radio-transparent de 15 mm d'épaisseur.

Peut être utilisé avec une colonne verticale, un Bucky ou un arceau de bloc.

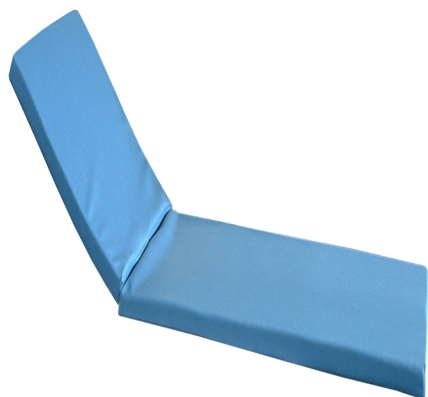
Montée et descente sans à coup depuis deux vérins synchronisés.

Piètement en acier époxy blanc.

Possibilité d'installation de rails latéraux (sur demande).

[En savoir plus](#)





MATELAS DE TABLE NMFIM476

Matelas en mousse à faible absorption aux rayons X.
Pour toutes les tables ou chariots d'exams.
Dimensions à préciser lors de la commande.
Données techniques :
Longueur : à préciser
Largeur : à préciser
Epaisseur : de 30 à 50 mm.
Couleur : bleu

[En savoir plus](#)





BRANCARD À HAUTEUR FIXE NMMMS242

Brancard destiné au transport des patients entre les différents services.

Structure en acier inoxydable.

Brancard à hauteur non réglable.

Dossier réglable par système de crémaillère.

[En savoir plus](#)





FAUTEUILS ROULANTS AMAGNÉTIQUES POUR IRM ET RADIOLOGIE



CHAISE ROULANTE AMAGNÉTIQUE À DOSSIER RADIOTRANSSPARENT NMMIM303

Léger et très maniable, cette chaise roulante permet le positionnement d'un patient ou d'un enfant devant un Potter standard ou à capteur plan.

Châssis en tube aluminium anodisé.

Dossier en polycarbonate d'une épaisseur de 10 mm.

Afin de favoriser le confort du patient, il est équipé d'une assise en mousse

Repose-bras et de repose-pieds rétractables.

MRT 3

[En savoir plus](#)





FAUTEUIL/BRANCARD POLYVALENT NMEIM593

Nouvelle table combinée à un fauteuil, spécifiquement développée pour les examens mammographiques interventionnels.

Ce type d'examen requière un positionnement précis du patient avec une ergonomie particulièrement confortable.

Le "Combi MSI" dispose de fenêtres pouvant être ouvertes de part et d'autre de façon à disposer d'une certaine accessibilité au patient pour le passage du mammographe équipé ou non d'une stéréotaxie.

Celles-ci s'ouvrent par un procédé type tiroir, par la gauche ou la droite, aucune charnière ni vis à serrer, ce procédé a fait lieu d'un dépôt de brevet en 2004.

Afin d'assurer un bon positionnement du patient en décubitus latéral, un appui-dos interchangeable est livré avec le Combi MSI lui donnant un confort non négligeable, surtout en cas de malaise vagale, il s'auto-bloque avec le poids de la patiente (aucun bouton de serrage).

Polyvalente et multi-service, peut-être utilisée pour divers examens.

Un rail de type chirurgical (25x10 cm) se trouvant de chaque côté peut recevoir des accessoires (en option) tels que, étriers gynécologiques, support bras, plateau pont inox, ceux-ci peuvent être installés par l'intermédiaire de clameau standard.

L'inclinaison du dossier est assistée par des vérins électriques à commandes filaires.

Modèle protégé par le droit d'auteur (2004).

[En savoir plus](#)





CHAISE ROULANTE AMAGNÉTIQUE POUR PATIENT PESANT JUSQU'À 220 KG NMMIM569

Fauteuil mobile, léger, amagnétique, compatible IRM jusqu'à 5 Tesla, permettant également le transfert des patients en surcharge pondérale dans les services IRM.

Conception robuste en aluminium.

Accoudoirs relevables.

[En savoir plus](#)





SUPPORT FIXE POUR BRAS ET JAMBES NMAMS009

Support pour bras et jambe fixe sur pied à 5 branches.
Tubes acier chromé.
Pied en aluminium.

[En savoir plus](#)





Best seller !



FAUTEUIL/BRANCARD AMAGNÉTIQUE NMEIM520

Fauteuil / brancard Amagnétique, conçu pour répondre aux besoins ambulatoires dans les services IRM.

- Se transforme aisément du fauteuil au brancard en un rien de temps.
- Peut être utilisé à tout moment du circuit emprunté par les patients : accueil, préparation, transfert ou attente.
- Sa polyvalence en fait le matériel idéal dans l'optimisation et l'organisation du travail du personnel soignant.
- Afin de favoriser le confort du patient, il est équipé d'un matelas en mousse recouvert d'une housse de protection amovible et de 2 barrières amovibles.
- Les poignées de guidage à la tête du fauteuil permettent une mobilité aisée.
- Bâti en aluminium recouvert d'une peinture époxy haute résistance cuite au four.
- Hauteur variable par vérin aux pieds, les relèves buste et jambes sont assistés par des vérins à gaz.
- Equipé d'un rail porte accessoire de chaque côté (25 x 10 mm type chirurgicaux).
- Pour connaître la disponibilité des accessoires et options ou pour toutes demandes spécifiques, contactez votre agent commercial local.



[En savoir plus](#)





CHAISE ROULANTE LÉGÈRE AMAGNÉTIQUE NMMIM302

Fauteuil mobile léger et maniable pour IRM.

- Fauteuil amagnétique conçu pour répondre aux besoins ambulatoires dans les services IRM
- Afin de favoriser le confort du patient, il est équipé d'une assise en mousse
- 2 repose bras et pieds rétractables
- La poignée de guidage sur le haut du fauteuil permet une mobilité aisée.

MR conditional 3T



[En savoir plus](#)





MARCHEPIEDS



MARCHEPIEDS MOBILE POLYVALENT NMEIM497

Marchepieds pour salle d'imagerie médicale répondant aux normes exigées par la CEE.

Ce système a été conçu afin de positionner un patient dans les meilleures conditions de confort et de sécurité.

Pour permettre un centrage optimisé du patient, la plateforme dispose d'une grande surface transparente.

La plateforme est réglable sur 3 hauteurs.

Un tiroir permet la protection des capteurs lors des examens en charge (pieds en charge par exemple).

Les barrières "garde corps" permettent une aide au patient pour la montée et le maintien de celui-ci.

Equipé de 4 roulettes à freins, lui donnant une grande stabilité et permettant d'accepter des poids de plus de 100 Kg (en position basse).

[En savoir plus](#)





MARCHEPIEDS POUR CAPTEUR PLANS NMEIM121

Marchepied pour salle d'imagerie médicale répondant à la norme NFEN13374.

Ce système a été conçu afin de positionner un patient dans les meilleures conditions de confort et de sécurité.

Il permet de pratiquer les examens des pieds en charge, de face ou de profil dans les salles équipées d'un système d'imagerie médicale.

Pour permettre un centrage optimisé, la passerelle dispose d'une grande surface transparente.

Les marches sont rétractables afin de minimiser la surface au sol lorsque celui-ci est rangé.

Les barrières "gardes-corps" pivotent en fonction du côté où l'on désire travailler. En cas de besoin, elles sont amovibles.

Les 6 pieds à roulettes lui donnent une grande stabilité et permettent d'accepter des poids de plus de 160 Kg.

Modèle déposé.

[En savoir plus](#)





MARCHEPIEDS PIEDS EN CHARGE NMEIM115

Marchepieds pour salle d'imagerie médicale répondant parfaitement aux normes exigées par la CEE.

Marchepieds permettant de réaliser les examens des pieds en charge de face et de profil avec barre de maintien.

Le capteur ou la cassette est glissé verticalement dans la rainure, permettant ainsi une visualisation très nette du plan d'appui podal.

Nous préciser dimensions et épaisseur du capteur.

[En savoir plus](#)





MARCHEPIED 2 MARCHES NMEIM467

Marchepied monobloc antidérapant amagnétique.

Permet au patient de s'installer sur le plateau de la table en toute sécurité.

Marches larges et confortables, équipées de bandes antidérapantes.

Bâti en résine renforcée.

MR Conditional : 3 Teslas

[En savoir plus](#)





MARCHEPIED 3 MARCHES NMEIM468

Marchepied monobloc antidérapant amagnétique.

Permet au patient de s'installer sur le plateau de la table en toute sécurité.

Marches larges et confortables, équipées de bandes antidérapantes.

Bâti en résine renforcée.

MR Conditional : 3 Teslas

[En savoir plus](#)



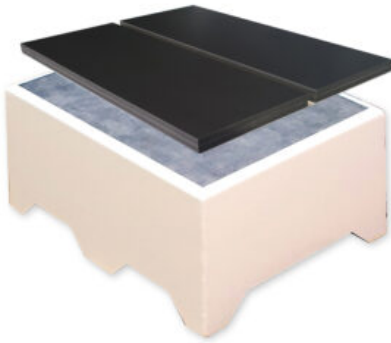


MARCHEPIEDS NMEIM

Marchepieds permettant de positionner un patient devant un Potter ou autre appareils.

Souvent utilisé pour les examens en pédiatrie, des chevilles ou dans la goniométrie lorsque le tube RX ne peut descendre suffisamment bas.

[En savoir plus](#)





INDEX

B

Brancard table mobile radio-transparente avec Potter NMEIM118 5

Brancard table mobile radio-transparente hauteur variable NMEIM126 6

Brancard table mobile radio-transparente hauteur variable, proclive/déclive NMEIM127 7

Brancard table radio-transparente NMEIM117 4

Brancard à hauteur fixe NMMMS242 9

C

Chaise roulante amagnétique pour patient pesant jusqu'à 220 Kg NMMIM569 12

Chaise roulante amagnétique à dossier radiotransparent NMMIM303 10

Chaise roulante légère amagnétique NMMIM302 15

F

Fauteuil/brancard amagnétique NMEIM520 1, 14

Fauteuil/Brancard polyvalent NMEIM593 3, 11

M

Marchepied 2 marches NMEIM467 19

Marchepied 3 marches NMEIM468 20

Marchepieds mobile polyvalent NMEIM497 16

Marchepieds NMEIM 21

Marchepieds pieds en charge NMEIM115 18

Marchepieds pour capteur plans NMEIM121 17

Matelas de table NMFIM476 8

Matelas de transfert patient NMFMS201 2

S

Support fixe pour bras et jambes NMAMS009 13