



SOMMAIRE

Marchepieds	2
Marchepieds mobile polyvalent NMEIM497	2
Marchepieds pour capteur plans NMEIM121	2
Marchepieds pieds en charge NMEIM115	3
Marchepied 2 marches NMEIM467	4
Marchepied 3 marches NMEIM468	5
Marchepieds NMEIM	6



MARCHEPIEDS



MARCHEPIEDS MOBILE POLYVALENT NMEIM497

Marchepieds pour salle d'imagerie médicale répondant aux normes exigées par la CEE.

Ce système a été conçu afin de positionner un patient dans les meilleures conditions de confort et de sécurité.

Pour permettre un centrage optimisé du patient, la plateforme dispose d'une grande surface transparente.

La plateforme est réglable sur 3 hauteurs.

Un tiroir permet la protection des capteurs lors des examens en charge (pieds en charge par exemple).

Les barrières "garde corps" permettent une aide au patient pour la montée et le maintien de celui-ci.

Equipé de 4 roulettes à freins, lui donnant une grande stabilité et permettant d'accepter des poids de plus de 100 Kg (en position basse).

[En savoir plus](#)





MARCHEPIEDS POUR CAPTEUR PLANS NMEIM121

Marchepied pour salle d'imagerie médicale répondant à la norme NFEN13374.

Ce système a été conçu afin de positionner un patient dans les meilleures conditions de confort et de sécurité.

Il permet de pratiquer les examens des pieds en charge, de face ou de profil dans les salles équipées d'un système d'imagerie médicale.

Pour permettre un centrage optimisé, la passerelle dispose d'une grande surface transparente.

Les marches sont rétractables afin de minimiser la surface au sol lorsque celui-ci est rangé.

Les barrières "gardes-corps" pivotent en fonction du côté où l'on désire travailler. En cas de besoin, elles sont amovibles.

Les 6 pieds à roulettes lui donnent une grande stabilité et permettent d'accepter des poids de plus de 160 Kg.

Modèle déposé.

[En savoir plus](#)





MARCHEPIEDS PIEDS EN CHARGE NMEIM115

Marchepieds pour salle d'imagerie médicale répondant parfaitement aux normes exigées par la CEE.

Marchepieds permettant de réaliser les examens des pieds en charge de face et de profil avec barre de maintien.

Le capteur ou la cassette est glissé verticalement dans la rainure, permettant ainsi une visualisation très nette du plan d'appui podal.

Nous préciser dimensions et épaisseur du capteur.

[En savoir plus](#)





MARCHEPIED 2 MARCHES NMEIM467

Marchepied monobloc antidérapant amagnétique.

Permet au patient de s'installer sur le plateau de la table en toute sécurité.

Marches larges et confortables, équipées de bandes antidérapantes.

Bâti en résine renforcée.

MR Conditional : 3 Teslas

[En savoir plus](#)





MARCHEPIED 3 MARCHES NMEIM468

Marchepied monobloc antidérapant amagnétique.

Permet au patient de s'installer sur le plateau de la table en toute sécurité.

Marches larges et confortables, équipées de bandes antidérapantes.

Bâti en résine renforcée.

MR Conditional : 3 Teslas

[En savoir plus](#)



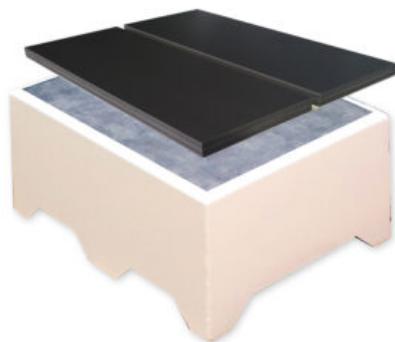


MARCHEPIEDS NMEIM

Marchepieds permettant de positionner un patient devant un Potter ou autre appareils.

Souvent utilisé pour les examens en pédiatrie, des chevilles ou dans la goniométrie lorsque le tube RX ne peut descendre suffisamment bas.

[En savoir plus](#)





INDEX

M

- Marchepied 2 marches NMEIM467 4
- Marchepied 3 marches NMEIM468 5
- Marchepieds mobile polyvalent NMEIM497 1
- Marchepieds NMEIM 6
- Marchepieds pieds en charge NMEIM115 3
- Marchepieds pour capteur plans NMEIM121 2