

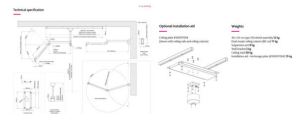
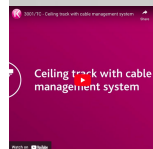


# SOMMAIRE

<b>Suspensions plombées mobiles</b> .....	2
Suspension plombée pour la protection du haut du corps K351 .....	2
Suspension plombée pour la protection de votre haut du corps avec lampe LED K351/P68 .....	2
Suspension plombée avec lampe LED pour la protection du haut du corps K354/P76 .....	3
Suspension plombée pour la protection du haut du corps K354 .....	4
Suspension plombée pour la protection du haut du corps K308 .....	5
Rail de plafond avec système de guidage K3001 .....	6
Suspension plombée avec lampes LED pour la protection du haut du corps K350/45 .....	7
Suspension plombée pour la protection du haut du corps K350 .....	8



# SUSPENSIONS PLOMBÉES MOBILES



## SUSPENSION PLOMBÉE POUR LA PROTECTION DU HAUT DU CORPS K351

Écran protecteur contre les radiations sur le haut du corps de 0,5 mmPb **avec ou sans découpe d'angle**.

La vitre avec découpe d'angle est facilement positionnable sur le patient et peut être équipée en option d'un rideau flexible de 0,5 mm de Pb afin de réduire le rayonnement diffus.

La fixation robuste assure la stabilité et la protection de la vitre. La vitre est fixée à un bras de suspension en deux parties, soutenu par une colonne au plafond. La longueur standard des colonnes de plafond est de 80 cm (d'autres longueurs sont disponibles).

La colonne de plafond peut être montée de manière statique au plafond ou être fixée de façon mobile sur un rail.

**Option: rideau en plomb souple de 0,5 mm ajusté sur la largeur inférieure de la vitre.**

[En savoir plus](#)





## SUSPENSION PLOMBÉE POUR LA PROTECTION DE VOTRE HAUT DU CORPS AVEC LAMPE LED K351/P68

Écran protecteur contre les radiations sur le haut du corps de 0,5 mmPb **équipé d'une lampe à technologie LED.**

Cette vitre plombée de Hauteur 60 cm x largeur 80 cm à équivalence plomb minimum de 0,5 mm (@150 kV) permet une protection efficace du haut du corps.

La découpe d'angle de la vitre est facilement positionnable sur le patient afin de réduire les rayons diffus, elle peut également être équipée en option d'un rideau flexible de 0,5 mm de Pb.

La fixation robuste assure la stabilité et la protection de la vitre. La vitre est fixée à un bras de suspension en deux parties, soutenu par une colonne au plafond. La longueur standard des colonnes de plafond est de 80 cm (d'autres longueurs sont disponibles).

La colonne de plafond peut être montée de manière statique au plafond ou être fixée de façon mobile sur un rail.

La lampe led 130F est une lampe d'examen compacte et pratique avec un rendement lumineux de 70000 lux.

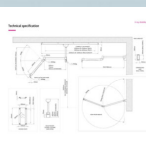
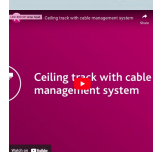
**Option: rideau en plomb souple de 0,5 mm ajusté sur la largeur inférieure de la vitre.**

[En savoir plus](#)





## SUSPENSION PLOMBÉE AVEC LAMPE LED POUR LA PROTECTION DU HAUT DU CORPS K354/P76



- Écran protecteur contre les radiations sur le haut du corps de 0.5 mmPb équipé d'une lampe à technologie LED.
- Cette vitre plombée de Hauteur 60 cm x largeur 80 cm à équivalence plomb minimum de 0.5 mm (@150 kV) permet une protection efficace du haut du corps.
- La découpe d'angle de la vitre est facilement positionnable sur le patient afin de réduire les rayons diffus, elle peut également être équipée en option d'un rideau flexible de 0.5 mm de Pb.
- La fixation robuste assure la stabilité et la protection de la vitre. La vitre est fixée à un bras de suspension en deux parties, soutenu par une colonne au plafond. La longueur standard des colonnes de plafond est de 80 cm (d'autres longueurs sont disponibles).
- La colonne de plafond peut être montée de manière statique au plafond ou être fixée de façon mobile sur un rail.
- La lampe led 130F est une lampe d'examen compacte et pratique avec un rendement lumineux de 70000 lux.
- Option: rideau en plomb souple de 0,5 mm ajusté sur la largeur inférieure de la vitre.

[En savoir plus](#)





## SUSPENSION PLOMBÉE POUR LA PROTECTION DU HAUT DU CORPS K354

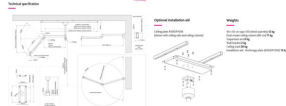
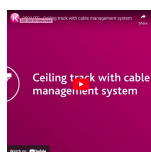
Écran protecteur contre les radiations sur le haut du corps de 0,5 mmPb avec ou sans découpe d'angle.

La vitre avec découpe d'angle est facilement positionnable sur le patient et peut être équipée en option d'un rideau flexible de 0,5 mm de Pb afin de réduire le rayonnement diffus.

La fixation robuste assure la stabilité et la protection de la vitre. La vitre est fixée à un bras de suspension en deux parties, soutenu par une colonne au plafond. La longueur standard des colonnes de plafond est de 80 cm (d'autres longueurs sont disponibles).

La colonne de plafond peut être montée de manière statique au plafond ou être fixée de façon mobile sur un rail.

Option: rideau en plomb souple de 0,5 mm ajusté sur la largeur inférieure de la vitre.



[En savoir plus](#)





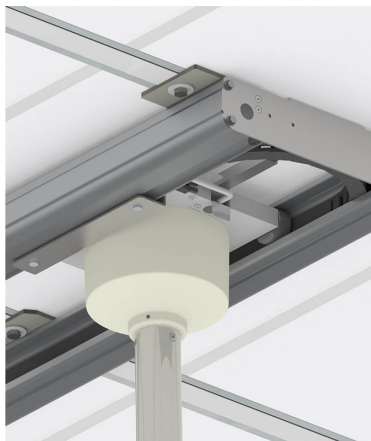
## SUSPENSION PLOMBÉE POUR LA PROTECTION DU HAUT DU CORPS K308

La protection de 50 cm x 100 cm utilise des panneaux en vinyle plombé flexibles de 0,5 mm d'épaisseur qui se chevauchent pour protéger efficacement la partie supérieure du corps. La partie centrale peut être repliée et retenue par un bouton pression en cas de besoin.

Dimensions : 50 cm de haut x 100 cm de large.  
Matériau : vinyl plombé souple équivalent Pb 0,5 mm.  
La partie centrale peut être retenue par un bouton pression.  
Le bras de suspension est inclus.

[En savoir plus](#)





## RAIL DE PLAFOND AVEC SYSTÈME DE GUIDAGE K3001

Rail de plafond en aluminium robuste et résistant fourni avec système de guidage breveté.

Le système de guidage des câbles s'intègre parfaitement dans le rail et élimine les risques de câbles qui pendent\*.

Fourni avec un châssis à fonctionnement régulier.

Un maximum de 2 châssis peut être installé pour permettre le déplacement indépendant de jusqu'à 4 appareils.

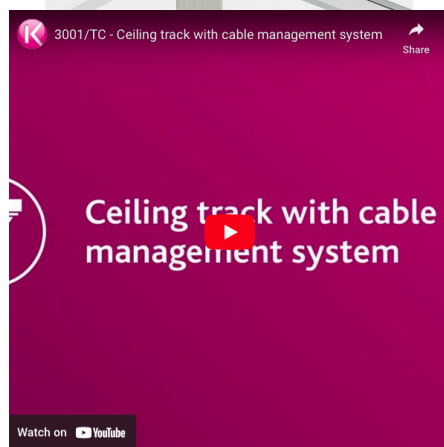
Chaque châssis peut être installé avec sa propre gestion indépendante des câbles.

La conception simplifie l'installation sur des rails de plafond Unistrut (ou équivalent).

Les protections plombées de plafond avec une colonne peuvent être fixées à un châssis.

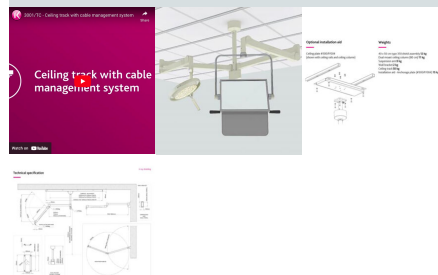
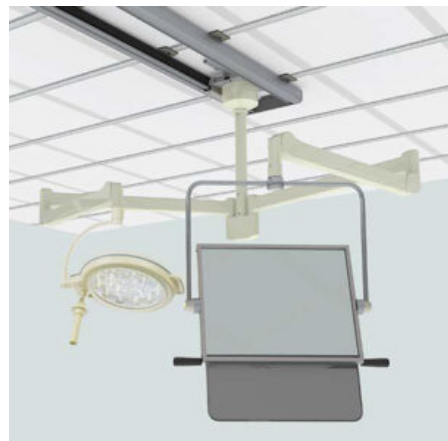
Des longueurs sur mesure sont disponibles sur demande.

\* Veuillez noter qu'un système électrique est nécessaire pour utiliser ce dispositif.



[En savoir plus](#)





## SUSPENSION PLOMBÉE AVEC LAMPES LED POUR LA PROTECTION DU HAUT DU CORPS K350/45

Cette vitre plombée de 40 cm de haut x 50 cm de large à équivalence plomb minimum de 22 mm (@150 Kv) permet une protection efficace du haut du corps.

La fixation robuste assure la stabilité et la protection de la vitre.

La fixation robuste assure la stabilité et la protection de la vitre. La vitre est fixée à un bras de suspension en deux parties, soutenu par une colonne au plafond. La longueur standard des colonnes de plafond est de 80 cm (d'autres longueurs sont disponibles).

Un rideau flexible de 0,5 mmPb est suspendu sous la vitre afin de réduire le rayonnement diffus.

La colonne de plafond peut être montée de manière statique au plafond ou être fixée de façon mobile sur un rail.

La lampe led 130F est une lampe d'examen compacte et pratique avec un rendement lumineux de 70000 lux.

[En savoir plus](#)





## SUSPENSION PLOMBÉE POUR LA PROTECTION DU HAUT DU CORPS K350

Cette vitre plombée de H 40 cm x l 50 cm ou H 30 cm x l 40 cm à équivalence plomb minimum de 22 mm (@150 Kv) permet une protection efficace du haut du corps.

La fixation robuste assure la stabilité et la protection de la vitre. Un rideau flexible de 0,5 mmPb est suspendu sous la vitre afin de réduire le rayonnement diffus.

La vitre est fixée à un bras de suspension en deux parties, soutenu par une colonne au plafond. La longueur standard des colonnes de plafond est de 80 cm (d'autres longueurs sont disponibles).

La colonne de plafond peut être montée de manière statique au plafond ou fixée de façon mobile sur un rail.



[En savoir plus](#)





# INDEX

## R

Rail de plafond avec système de guidage K3001 6

## S

Suspension plombée avec lampe LED pour la protection du haut du corps K354/P76 3

Suspension plombée avec lampes LED pour la protection du haut du corps K350/45 7

Suspension plombée pour la protection de votre haut du corps avec lampe LED K351/P68 2

Suspension plombée pour la protection du haut du corps K308 5

Suspension plombée pour la protection du haut du corps K350 8

Suspension plombée pour la protection du haut du corps K351 1

Suspension plombée pour la protection du haut du corps K354 4