

## PROTECTION PLOMBÉE DE TABLE NIVEAU TÊTE POUR TABLE ALLURA AD7- K313/A3

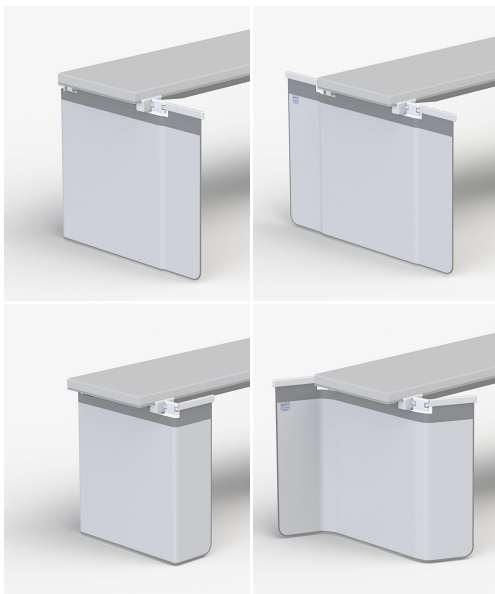
Cette protection du bas du corps réduit considérablement l'exposition au rayonnement diffus émanant de la table ou du corps du patient.

Elle se glisse facilement en bout de table et protège le personnel médical qui se tient à proximité de la table.

Elle est composée d'une structure légère et durable avec un bras central fixe de 57 cm et deux bras latéraux pivotants de 31 cm supportant un rideau flexible de 80 cm de long de 0,5 mmPb.

Les bras pivotants peuvent être déployés le long de la table ou autour de l'utilisateur.

La paroi supérieure semi-flexible de 57 x 27 cm de 0,5 mmPb offre une protection supplémentaire du haut du corps. La protection supérieure peut être rapidement pliée vers le bas pour faciliter l'accès au patient ou être retiré.



[En savoir plus](#)



## DESCRIPTION DU PRODUIT

- La paroi se glisse facilement sur une table en fibre de carbone et protège le personnel médical.
- Les bras pivotants peuvent former des vantaux de 32 cm de large autour de l'utilisateur ou s'étendre vers l'avant. Les deux côtés peuvent être rapidement repositionnés pour permettre un mouvement complet de l'arc en C.
- Les bras se replient vers l'intérieur lorsque la paroi de protection est rangée sur le support mural fourni.
- Dimensions : environ 120 cm de large (selon la largeur de la table) x 80 cm de haut
- Poids : 15 kg

Références :

K313/A3-001 : bouclier pour table Allura AD7 de 500 mm d'épaisseur (sans support mural de rangement).

K313/A3-002 : bouclier pour table Allura AD7 de 500 mm d'épaisseur avec support mural de rangement.

 [Fiche Technique K313/A3-001](#)

 [Fiche Technique K313/A3-002](#)